



# Informationen zum Umweltzeichen „Blauer Engel“ RAL-UZ 122 für Bürogeräte mit Druckfunktion für Brother Multifunktionsdrucker DCP-385C, DCP-383C und DCP-387C

## Aufstellbedingungen

Das Gerät ist vor direkter Sonneneinstrahlung und Staub zu schützen.

## Garantieleistung

Im Lieferumfang ist eine 3 Jahre Hersteller-Garantie enthalten. Die Gewährleistung für das Gerät entspricht den gesetzlichen Regelungen innerhalb der BRD.

## Reparatursicherheit

Während eines Zeitraums von 5 Jahren ab Fertigungsende sind ein Reparaturservice sowie die Funktionskomponenten dieses Gerätes (d. h. die Teile, die für die Gerätefunktionen unerlässlich sind) als Ersatzteile verfügbar. Informationen zur voraussichtlichen Lebensdauer der Verbrauchsmaterialien und Funktionskomponenten finden Sie im Benutzerhandbuch.

## Wartung des Gerätes

Die Wartungsarbeiten dürfen nur von geschultem Personal durchgeführt werden.

## Batterien

Das Gerät enthält keine Batterien.

## Allgemeine Hinweise zu Emissionen

Die Anforderungen für die Vergabe des Umweltzeichens „Der Blaue Engel“ wurden mit Originaler Brother Tinte überprüft und erfüllt.

Neue elektronische Geräte geben im Allgemeinen flüchtige Substanzen in die Raumluft ab und zwar insbesondere während der ersten Tage nach ihrer Inbetriebnahme. Es sollte daher für einen ausreichenden Luftaustausch in den Räumen gesorgt werden, in denen die Geräte aufgestellt sind.

Die Anforderungen des Umweltzeichens wurden mit Originaler Brother Tinte erreicht.

## Recyclingpapier

Dieses Gerät ist zur Verarbeitung von Recyclingpapier nach DIN 19309 oder der Europäischen Norm EU 12281:2002 geeignet.

## Beidseitiges Drucken und Kopieren (Duplex)

Das Gerät ist mit einer manuellen und auf Software gestützten Möglichkeit zum beidseitigen Bedrucken von DIN-A4-Papier ausgestattet.

## Rücknahme und Verwertung

Altgeräte mit dem Umweltzeichen und die dazugehörigen Verbrauchsmaterialien werden von Brother zurückgenommen und einer Wiederverwendung oder werkstofflichen Verwertung zugeführt. Die Adresse unserer Recycling Center erfahren Sie unter der URL <http://www.brother.eu/recycle>.

Altgeräte aus privater Nutzung können kostenlos bei den kommunalen Entsorgern abgegeben werden. Die Registriernummer bei der Stiftung Elektro-Altgeräte Register (EAR) von der Brother International GmbH ist DE 71090241.

## Handhabung von Tintenpatronen

Man sollte eine Tintenpatrone nicht gewaltsam öffnen. Tritt Tinte durch falsche Handhabung aus, sollte man Hautkontakt und ein Verschlucken der Tinte vermeiden. Falls Tinte in das Auge gelangt, sollte man zur Sicherheit die Augen sofort mit Wasser ausspülen und einen Arzt aufsuchen.

Falls Tinte auf die Hände oder Kleidung gelangt, wäscht man sie sofort mit Seife oder einem Reinigungsmittel ab.

Tintenpatronen dürfen nicht in die Hände von Kindern gelangen.

## Geräuschemission

Garantierter Schalleistungspegel  $L_{WAd}$   
für Schwarz-Weiß-Druck: 62,7 dB(A)  
für Farb-Druck: 55,2 dB(A)

Drucker mit einem  $L_{WAd} > 63,0$  dB(A) sind nicht zum Einsatz in Räumen geeignet, in denen überwiegend geistig gearbeitet wird. Diese Geräte sollten auf Grund der Geräuschemission in separaten Räumen aufgestellt werden.

## Hinweis

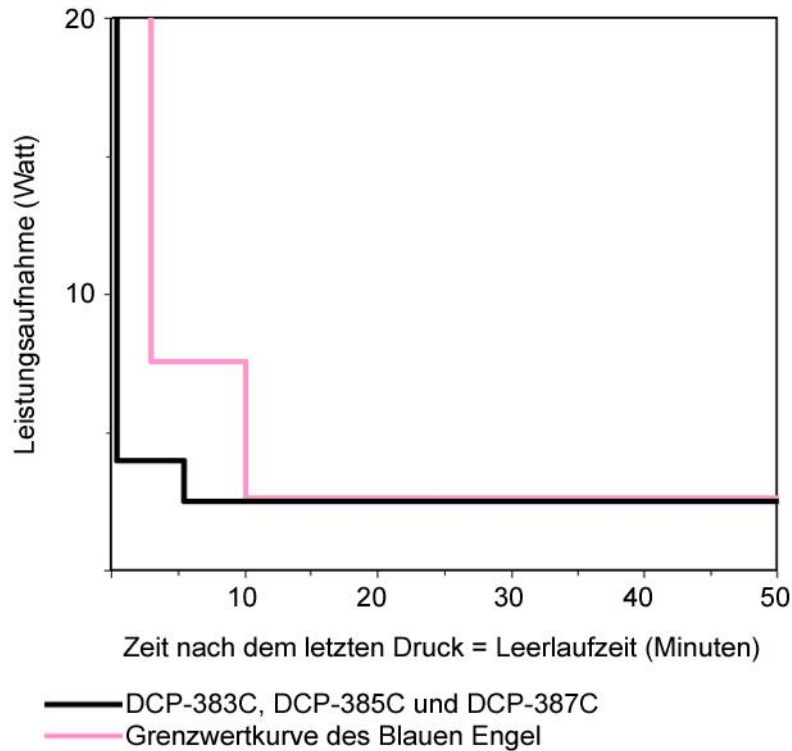
Unsere Umwelt muss nachhaltig entlastet werden. Damit auch der Verbraucher umweltbewusst handeln kann, ist er auf zuverlässige Informationen angewiesen. Hierbei helfen Umweltzeichen wie der Blaue Engel. Das Zeichen steht für besonders umweltfreundliche Waren und Dienstleistungen. Das Zeichen wird nach Bestehen eines strengen Zertifizierungsverfahrens verliehen, bei dem jeweils spezifische Umweltkriterien geprüft werden. Das Zeichen wird vom Dienstleister RAL vergeben.

Wenn Sie mehr über den Blauen Engel wissen möchten, besuchen Sie bitte im Internet die Adresse <http://www.blauer-engel.de>.

# Leistungsaufnahme und Aktivierungszeiten

## Leistungsaufnahme

Leistungsaufnahme und Aktivierungszeiten des DCP-383C, DCP-385C und DCP-387C in der Zeit nach dem letzten Druck



Wie viel Strom ein Gerät verbraucht, hängt ebenso von seinen Eigenschaften ab, wie von der Art und Weise, wie man es nutzt. Die Geräte DCP-385C, DCP-383C und DCP-387C sind so ausgelegt und eingestellt, dass man Stromkosten sparen kann. Das Gerät geht nach dem letzten Ausdruck in den Stand-by-Modus. Von diesem Modus aus kann es bei Bedarf sofort wieder Drucken. Besteht kein weiterer Druckbedarf, schaltet das Gerät nach einer bestimmten Zeit, der so genannten Aktivierungszeit, in den Energiesparmodus. In diesem nimmt es weniger Leistung (Watt) auf. Wenn wieder gedruckt werden soll, braucht das Gerät von diesem Energiesparmodus aus etwas länger, als vom Stand-by-Modus aus. Diese Verzögerung wird als Rückkehrzeit bezeichnet und ist bei manchen Geräten recht lang. Die Geräte DCP-385C, DCP-383C und DCP-387C erfüllen aber die strengen Anforderungen des Blauen Engels für die Rückkehrzeit (<http://www.blauer-engel.de>). So braucht es zum Beispiel für die Rückkehr vom Schlaf-Modus in den Stand-by-Modus nur 2 Sekunden. Das ist für Sie nur ein Augenblick, hilft aber, Strom- und damit Betriebskosten zu sparen, wenn das Gerät nicht genutzt wird (also im Leerlauf ist).


Das Gerät ist so ausgelegt, dass es bis zu zweimal täglich ein- und ausgeschaltet werden kann (bei angeschlossenem Netzkabel), ohne Schaden zu erleiden. In der unten stehenden Tabelle findet man die einzelnen Werte der Leistungsaufnahme sowie der Aktivierungs- und Rückkehrzeiten. Werkseitig sind die in der Tabelle genannten Werte eingestellt, wodurch das Gerät die Anforderungen des Blauen Engels erfüllt.

## Übersicht über die Betriebszustände des Geräts DCP-385C, DCP-383C und DCP-387C

Druckgeschwindigkeit für DIN A4 Format:

bei Schwarz-Weiß-Druck: 2,0 Seiten/Minute

bei Farb-Druck: 1,4 Seiten/Minute

Schalter-/ Tastensymbol	Betriebszustand	Leistungs- aufnahme* (Watt)	Aktivierungszeit** in Minuten	Rückkehrzeit*** in Sekunden
	Maximale Leistungsauf- nahme beim Einschalten	21		
	Drucken (Dauerbetrieb bei 13 Seiten/Minute) schwarz-weiß	12		
	Stand-by-Modus	3,22	0,4	
	Energiesparmodus	1,93	5,4 (1~60)	2
	Netzstecker angeschlossen und Gerät ausgeschaltet	0,37	Schalter aktiviert	25
	Ausgeschaltet	0,0	Netzstecker gezogen	25

\* Gemittelte Werte, gemessen ohne Zubehör

\*\* Die Aktivierungszeit ist die Zeit, die nach dem Ende des Druckvorganges ver-  
geht, bis das Gerät in den Modus schaltet.

Die Zahlen in Klammern geben den Bereich an, in dem Sie die Aktivierungszeit  
verstellen können.

\*\*\* Die Rückkehrzeit ist die Zeit, die das Gerät für die Rückkehr in den Stand-by-  
Modus benötigt.

### Energieverbrauch des Geräts DCP-385C, DCP-383C UND DCP-387C

Der Energieverbrauch der Geräte DCP-385C, DCP-383C und DCP-387C betragen  
gemäß Energy Star 7/2005 im Standardnutzungszyklus 0,525 kWh/Woche.

Dieser Wert wurde mit den oben genannten Einstellungen (Auslieferungszustand)  
gemessen.

In einem gewissen Rahmen kann man die Energiesparmodi deaktivieren oder deren  
Aktivierungszeiten ändern. Wenn man eine Aktivierungszeit verkürzt, schaltet das  
Gerät schneller in einen Energiesparmodus und man spart Stromkosten. Falls man  
jedoch eine Aktivierungszeit verlängern oder einen Energiesparmodus deaktivieren  
möchten, sollte man folgendes bedenken: Das Gerät schaltet dann erst später oder  
gar nicht in einen Modus, in dem es weniger Leistung aufnimmt. Es bleibt also länger  
in einem Modus höherer Leistungsaufnahme und verbraucht dadurch mehr Strom.  
Außerdem hält es dann unter Umständen nicht mehr die Grenzwertkurve des Blauen  
Engels ein. Wir empfehlen, die Aktivierungszeiten nicht zu verlängern.

Die Geräte DCP-385C, DCP-383C und DCP-387C können nicht mittels  
Schalterbetätigung durch den Nutzer vollständig von der Stromzufuhr getrennt  
werden und führt diesen Vorgang nicht automatisch aus. Wenn man vermeiden  
möchte, dass das Gerät Strom verbraucht, und es vollständig von der Stromzufuhr  
trennen möchte, muss man den Netzstecker des Gerätes aus der Steckdose ziehen.